

SISTEMUL

DRY 120 POOL

PENTRU IMPERMEABILIZARE

PISCINE

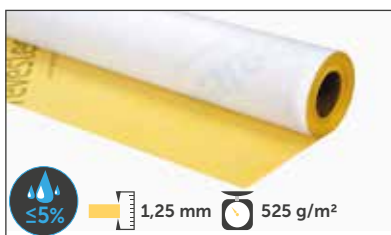


sistemul **DRY120** POOL

Sistemul DRY120 POOL din membrana complet lipită cu adeziv tip C2 S1/S2 în strat subțire.

Membrana impermeabilă multistrat special concepută pentru a garanta etanșeitățile totale ale bazinului atât în construcții noi, cât și în reamenajare. Rezolvă hidroizolarea tuturor tipurilor de piscine, bazine și rezervoare de apă, în general, fără a fi nevoie de instrumente sau produse speciale. Versatilitatea sa oferă posibilitatea de a nu fi necesară îndepărtarea, în cele mai multe cazuri, a finisajului ceramic existent. Nu necesită pregătiri anterioare complexe ale suportului, instrumente sau produse care nu sunt prezente în mod normal pe șantier.

membrana
DRY120
POOL



Formată dintr-o foaie EVAC cu ambele părți acoperite cu fibre care permit o prindere optimă cu adezivul tip C2 S1/S2 utilizat în instalarea sa ca membrana lipită. Îmbinările sunt realizate cu ajutorul **DRY50 BANDA** și cu adezivul nostru de etanșare **SEALPLUS**.

**Singura membrana
care se lipește cu
adeziv pe gresie veche**

Fibrele de geotextil ale membranei, elimină vaporii de apă generați în timpul uscării adezivului, **evitând apariția bulelor și garantând o aderență de 100%**, rezistând împotriva oricărui alt sistem de impermeabilizare.



+ FARA INDEPARTAREA FINISAJULUI VECHI

La reamenajarea unei piscine vechi se poate instala in mod direct peste materialul ceramic sau mozaicul existent. Principalele avantaje: economie de timp si costuri minime in ceea ce priveste mana de lucru, cheltuieli reduse in ceea ce priveste prefinisarea/ pregatirea suportului inaintea hidroizolatiei, curatarea acestuia.



+ MONTAJUL CU ADEZIV DE GRESIE SI FAIANTA

Instalarea sa este atat de simpla incat nu este nevoie de o experienta anterioara. Membrana se monteaza cu adeziv de gresie tip C2 S1/S2, fiind nevoie de adezivi speciali doar in cazul unor suporturi diferite (metal, PVC, etc.)

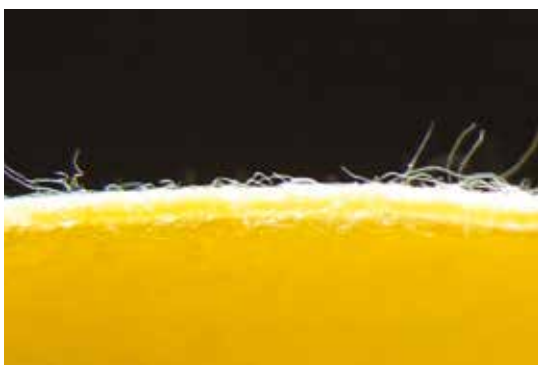


+ FARA TIMPI DE ASTEPTARE

Sistemul nostru ne permite sa economisim timp, putandu-se trece la montajul finisajului imediat ce membrana a fost instalata.

+ EVITA FISURI

Constructia speciala a membranei permite decuplarea (anulara fortelor exercitate de greutatea apei din vasul piscinei), evitand astfel aparitia de fisuri sau fracturi ale finisajului sau desprinderea acestuia.



+ GROSIME MINIMA

Avand o grosime de doar 1,2 mm, incarcarea vasului piscinei este minima, putandu-se ajunge la maxim 2 cm cu tot cu finisajul ceramic.



+ MEMBRANA FLEXIBILA SI ELASTICA

Flexibilitatea si elasticitatea sa permite o finisare perfecta in unghiuri, colturi si scari.

+ REZOLVAREA PUNCTELOR CRITICE

Datorita adezivilor nostri **SEALPLUS**, garantam o etanseitate totala intre membrana si punctele critice, cum ar fi : tubulaturi, skimmere si spoturi luminoase.

+ POSIBILITATEA DE A FACE REPARARTII PARTIALE

Permite reparatii in zone critice sau puncte concrete din interiorul vasului piscinei.

+ IMPERMEABILIZARE PERFECTA INDIFERENT DE CONDITIILE METEOROLOGICE

Spre deosebire de alte tipuri de impermeabilizare, membrana **DRY120 POOL** nu este afectata in cazul aparitiei precipitatiilor in timpul instalarii, asigurand astfel o executie perfecta si evitand costuri suplimentare in materiale, timp si mana de lucru.



caracteristicile membranei **DRY120 POOL**



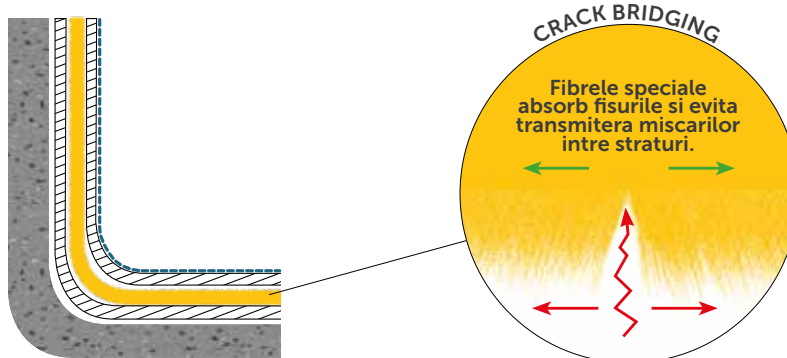
Membranele REVESTECH® sunt garantate timp de 10 ani de la data emiterii facturii. Pentru mai multe detalii despre garanțiile noastre, puteți contacta departamentul nostru comercial.



decuplare/crack bridging

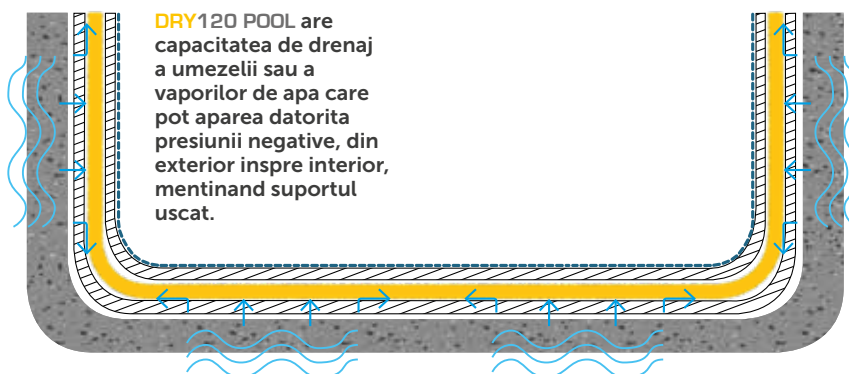
EVITA FISURILE SAU DESPRINDEREA FINISAJULUI

Presiunea exercitată de apa asupra peretilor vasului piscinei poate duce la fisurarea acestuia odata cu trecerea timpului. In afara de a garanta totala etanseitate, membrana **DRY120 POOL** evita ca aceste miscari de compresie sa se transfere la finisajul ceramic, eliminand posibilitatea ca acestea sa se fisureze sau sa se desprinda de pe suport. **Membrana absoarbe toate miscarile tipice ale piscinelor, mentinand suprafata intacta.**



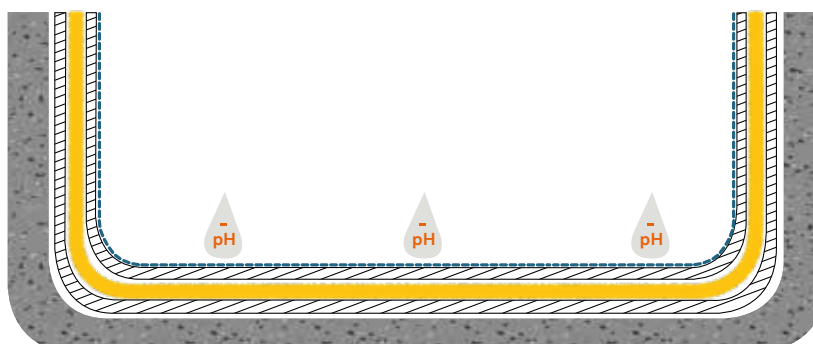
compensarea presiunii de vapori

Membrana este special conceputa pentru drenarea umezelii generata in spatele suportului. Geotextilul de pe partea inferioara permite circulatia aerului intre suport/vechiul finisaj ceramic si membrana **DRY120 POOL** facilitand intarirea adezivului de gresie prin evacuarea moleculelor de vapori de apa si evitand formarea golurilor de aer.



rezistenta la pH acid si cloruri

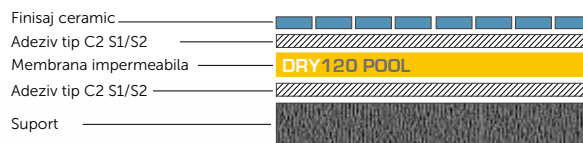
Membrana **DRY120 POOL** este complet rezistenta in fata acizilor, clorului si a sarurilor, nesuferind nici o degradare odata cu trecerea timpului, garantand astfel etanseitatea perfecta a sistemului.





constructie noua

1. Finisaj ceramic
2. Adeziv tip C2 S1/S2
3. Membrana **DRY120 POOL**
4. **PRIMERPOOL**
5. Adeziv **SEALPLUS**
6. **DRY50 BANDA 13X30**
7. Suport



PASI:

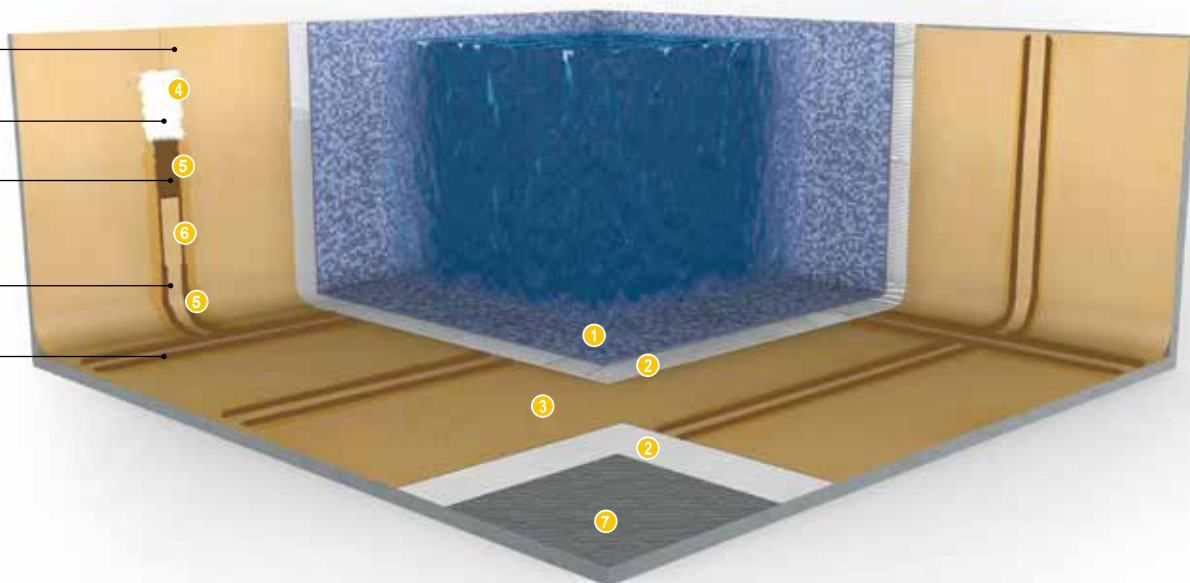
A. Montarea membranei fara suprapunere

B. Aplicare **PRIMERPOOL**

C. Aplicare **SEALPLUS**

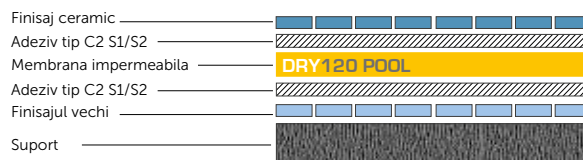
D. Sigilare **DRY50 BANDA 13X30**

E. Dubla sigilare cu **SEALPLUS**



reamenajare

1. Finisaj ceramic
2. Adeziv tip C2 S1/S2
3. Membrana **DRY120 POOL**
4. **PRIMERPOOL**
5. Adeziv **SEALPLUS**
6. **DRY50 BANDA 13X30**
7. Finisajul vechi
8. Suport



PASI:

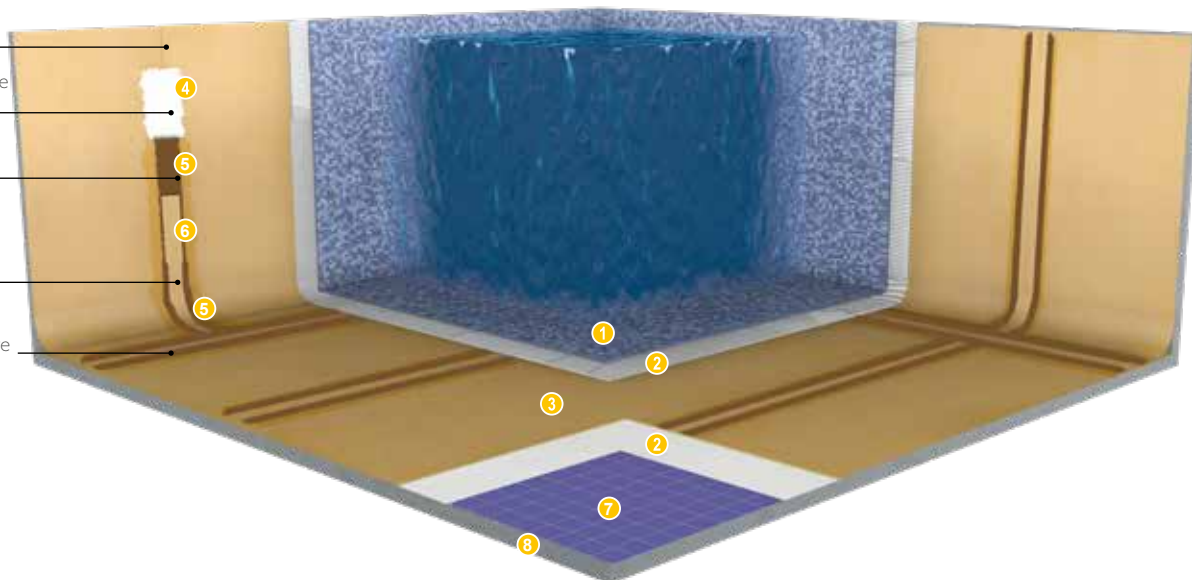
A. Montarea membranei fara suprapunere

B. Aplicare **PRIMERPOOL**

C. Aplicare **SEALPLUS**

D. Sigilare **DRY50 BANDA 13X30**

E. Dubla sigilare cu **SEALPLUS**





impermeabilizarea scărilor

Scările trebuie să fie întotdeauna impermeabilizate. Pe scările cu trepte pătrate vă recomandăm să faceți tăieturi de maximum două trepte, în loc de o piesă întreagă. În cazul în care au o formă circulară, trebuie să instalăm membrana tăiată pas cu pas, adaptând-o la circumferința lor. Mai întâi aplicăm primer **PRIMERPOOL** Așteptăm 15-20 minute. Apoi sigilăm îmbinările cu **DRY50 BAND 13** sau **CORNERBAND**, ambele lipite cu adezivul **SEALPLUS***.



trepte pătrate



trepte circulare



ATENȚIE

Se aplica întotdeauna o mână de **PRIMERPOOL**. Se așteaptă 15-20 min. până când acesta devine incolor și se aplică **SEALPLUS*** cu care vom lipi banda **DRY50 BAND 13** și **CORNERBAND** pentru a asigura o perfectă etanșeitate.



SEALPLUS*



PRIMERPOOL



DRY50 BAND



CORNERBAND

***SEALPLUS**: Pentru aplicarea sa se recomandă folosirea de manusi.